

LYSA

Sistema di monitoraggio per anziani



Con LYSA sicuri a casa anche da soli

“Da quando abbiamo installato il sistema di monitoraggio LYSA siamo tutti più sereni! Nostra mamma continua a vivere a casa da sola e si dedica ancora alla sua passione.

Se le dovesse succedere un imprevisto i sensori di monitoraggio se ne accorgerebbero e ci avvertirebbero in breve tempo.

Con LYSA la situazione è sempre sotto controllo”.



LYSA é un innovativo dispositivo di monitoraggio che è stato sviluppato per sostenere gli anziani che vivono soli al proprio domicilio, aumentandone il grado di sicurezza e favorendone l'autonomia.

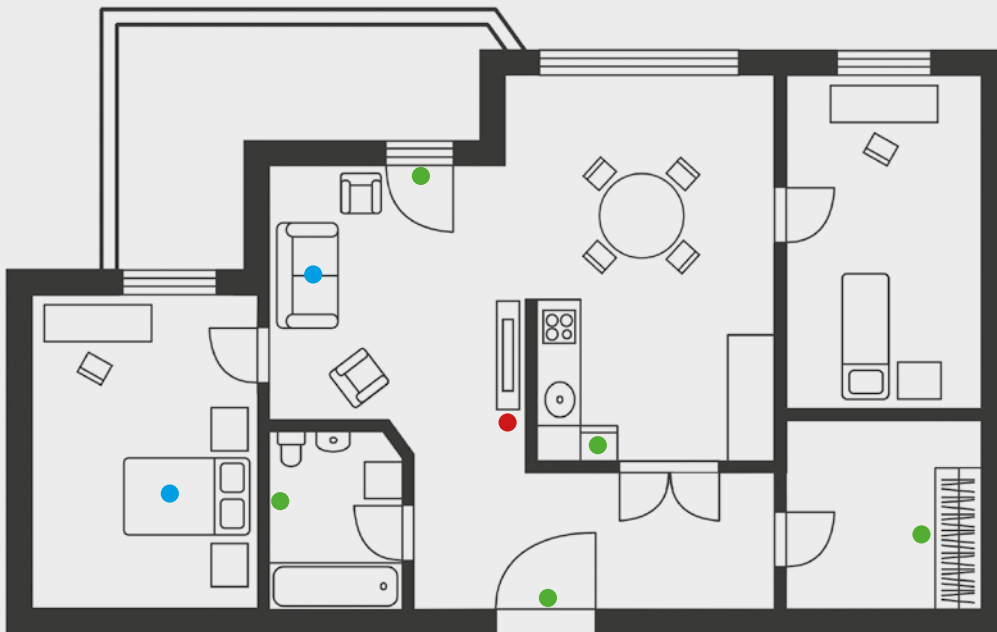
L'impianto di monitoraggio prevede la posa di una rete di sensori di movimento (nessuna foto, nessun filmato) nell'abitazione che, debitamente programmati, saranno in grado di rilevare anomalie di comportamento dell'anziano rispetto alla sua routine quotidiana. Le anomalie – che potrebbero essere indice di improvvisi malori, cadute, dimenticanze, presenza di estranei in casa o di altri eventi – vengono comunicate attraverso un'applicazione ai familiari o ai tutori, in maniera che possano verificare le condizioni dell'anziano ed intervenire in suo aiuto in caso di necessità.

Un grande vantaggio del sistema LYSA è che, in caso di imprevisto, l'anziano non è chiamato ad attivare personalmente l'allarme ma il segnale parte automaticamente anche se dovesse aver perso i sensi. La persona, ma anche i familiari, si sentono così più sereni e tutelati. Il sistema è indicato anche per persone che soffrono di lievi forme di demenza senile.

Schema di funzionamento

Installazione del sistema di monitoraggio presso l'abitazione dell'anziano

Il numero di sensori, come pure il loro posizionamento, viene deciso a seguito del colloquio iniziale con l'anziano e un suo familiare/tutore.



Rivelatore di movimento
(niente foto / niente filmato)



Rivelatore di pressione



Centralina

Il Server LYSA

I dati rivelati dai sensori vengono inoltrati al Server LYSA. Il programma LYSA li analizza per individuare eventuali anomalie. Se il sistema riscontra anomalie inoltra un avviso al familiare/tutore. Le impostazioni di personalizzazione possono essere modificate nel corso del tempo.



L'applicazione LYSA per i familiari per la ricezione degli avvisi

Gli avvisi che vengono inoltrati all'applicazione LYSA possono essere inoltrati contemporaneamente anche per SMS o per Email.

L'applicazione LYSA permette inoltre un monitoraggio degli spostamenti dell'anziano.



Quali sono i vantaggi del sistema di monitoraggio LYSA?

- rassicura l'anziano che si sente più tutelato
- rassicura i familiari che possono monitorare in ogni momento i movimenti dei loro cari
- è personalizzabile a seconda delle consuetudini della persona
- invia automaticamente gli avvisi anche in caso di perdita di coscienza da parte della persona
- permette all'anziano di prolungare la permanenza al proprio domicilio
- permette all'anziano di continuare a svolgere le sue attività preferite
- permette di risparmiare evitando un precoce trasloco in una struttura per anziani

LYSA

65piu.ch
più qualità di vita oltre i 65

LYSA é stato creato e realizzato da Eustachio SA che invita chi è interessato a ricevere maggiori informazioni a prendere contatto con il portale www.65piu.ch ai seguenti recapiti: info@65piu.ch / T 091 224 26 96